

КАДАСТРОВЫЙ ПАСПОРТ

здания, сооружения, объекта незавершенного строительства

Лист № 1, всего листов 2

здания

(вид объекта недвижимого имущества)

Дата 30 мая 2011 г.

Кадастровый номер

Инвентарный номер (ранее присвоенный учетный номер) 45:293:002:000177310

1. Описание объекта недвижимого имущества

1.1. Наименование

Здание

1.2. Адрес (местоположение):

Субъект Российской Федерации		город Москва	
Район		Юго-Западный административный округ	
Муниципальное образование	тип	внутригородская территория города федерального значения	
	наименование	Муниципальное образование Ломоносовское	
Населенный пункт	тип	город	наименование Москва
	наименование	улица	наименование Крестовский
	тип	наименование	
	наименование	наименование	
Номер дома		9А	
Номер корпуса			
Номер строения			
Литера		А	
Иное описание местоположения			

1.3. Основная характеристика:

Общая площадь, (тип)

(значение)

2314,4

кв.м.

(единица измерения)

степень готовности объекта незавершенного строительства

1.4. Назначение: Нежилое

1.5. Этажность:

количество этажей 2

, количество подземных этажей 1

1.6. Год ввода в эксплуатацию (завершения строительства) 1958 г.

1.7. Кадастровый номер земельного участка (участков), в пределах которого расположен объект недвижимого имущества

недвижимого имущества

1.8. Предыдущие кадастровые (условные) номера объекта недвижимого имущества:

1.9. Примечание: Дата последней инвентаризации - 16.05.2011 г.; Сведения о перепланировке (реконструкции) здания, выполненные без разрешения - сведения не имеются; Иная информация -

1.10. ФГУП «Ростехинвентаризация» - Федеральное БТИ» (свидетельство об аккредитации на осуществление технического учета и технической инвентаризации объектов капитального строительства на территории города Москвы от 21.10.2007 № 000410)

(наименование органа или организации)

Начальник отдела технической

инвентаризации производственного

Управления Московского городского

ФГУП «Ростехинвентаризация»

Федеральное БТИ»

(полное наименование должности)

С.Н. Литвинова

(инициалы, фамилия)



КАДАСТРОВЫЙ ПАСПОРТ

Здания

(вид объекта недвижимого имущества)

Лист №2, всего листов 2

Кадастровый номер

Инвентарный номер (ранее присвоенный учетный номер) 45:293:002:000177310

2. Ситуационный план объекта недвижимого имущества



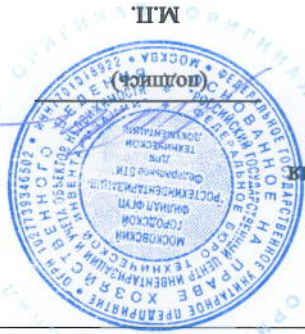
Масштаб 1:2000

Начальник отдела технической
инвентаризации производственного Управления
Московского городского филиала ФГУП
«Ростехинвентаризация – Федеральное БТИ»
(полное наименование должности)

(подпись)

(инициалы, фамилия)

С.Н. Литвинова



Приложение к кадрам к паспорту

(в/л объекта недвижимого имущества: здания, сооружения, помещения)

30 MAY 2011

Описание объекта недвижимого имущества

Наименование Здание

Субъект Российской Федерации

Муниципальное образование

Города Москвы от 21.10.2007 № 000410)

(наименование органа или организации)



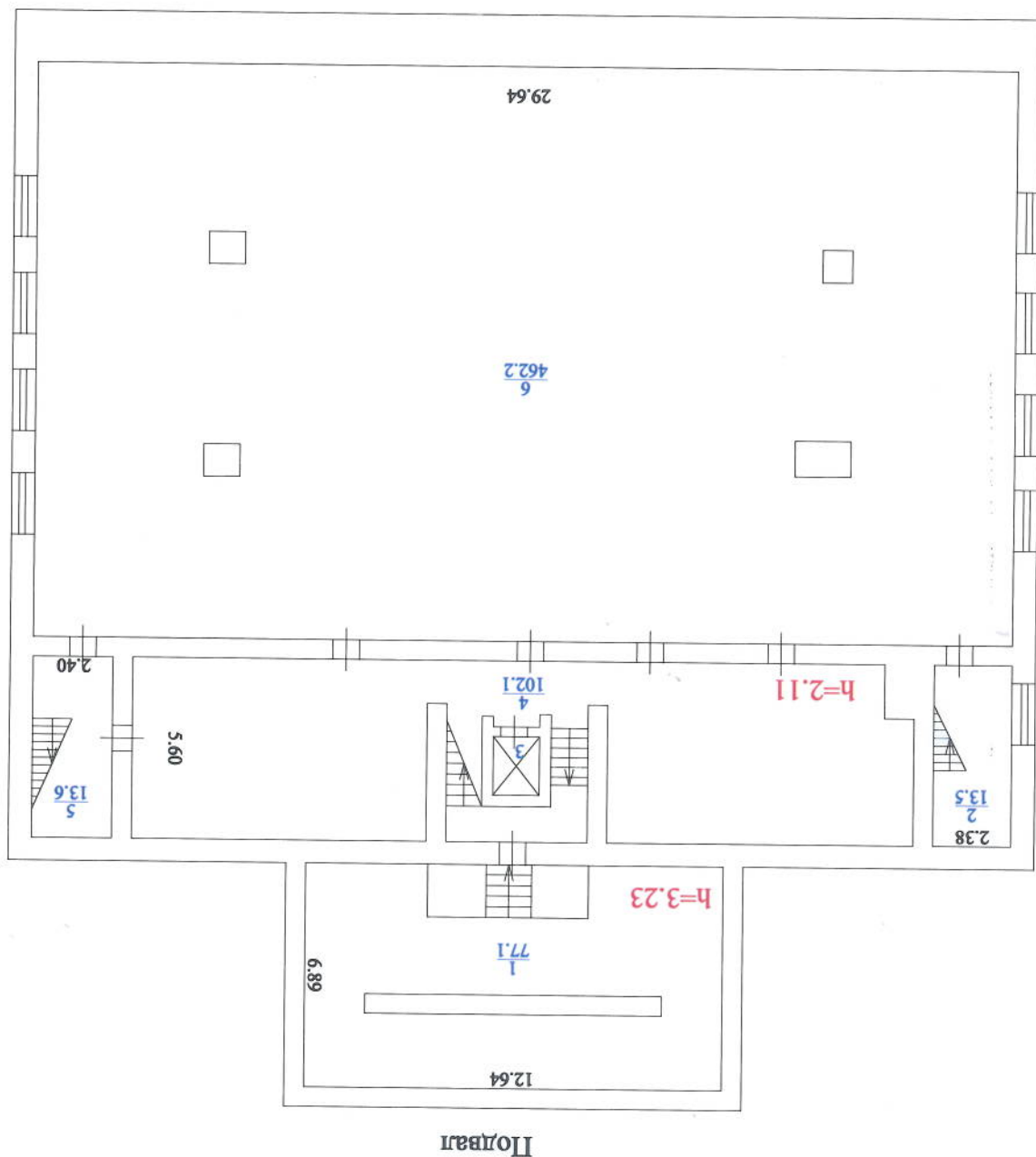
(полное наименование должности)

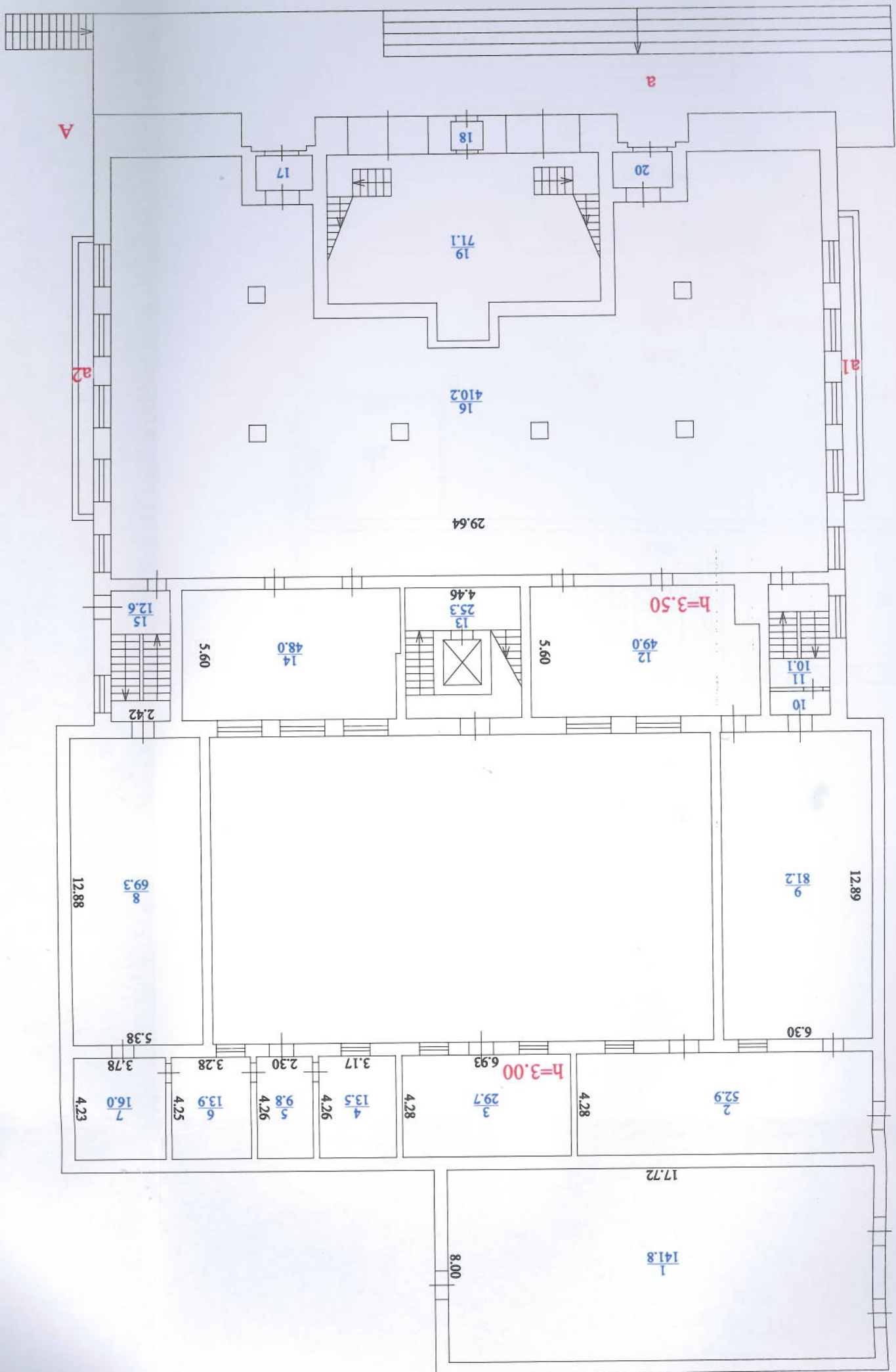
(полное наименование должности)

(виглядає, іррегулярно)

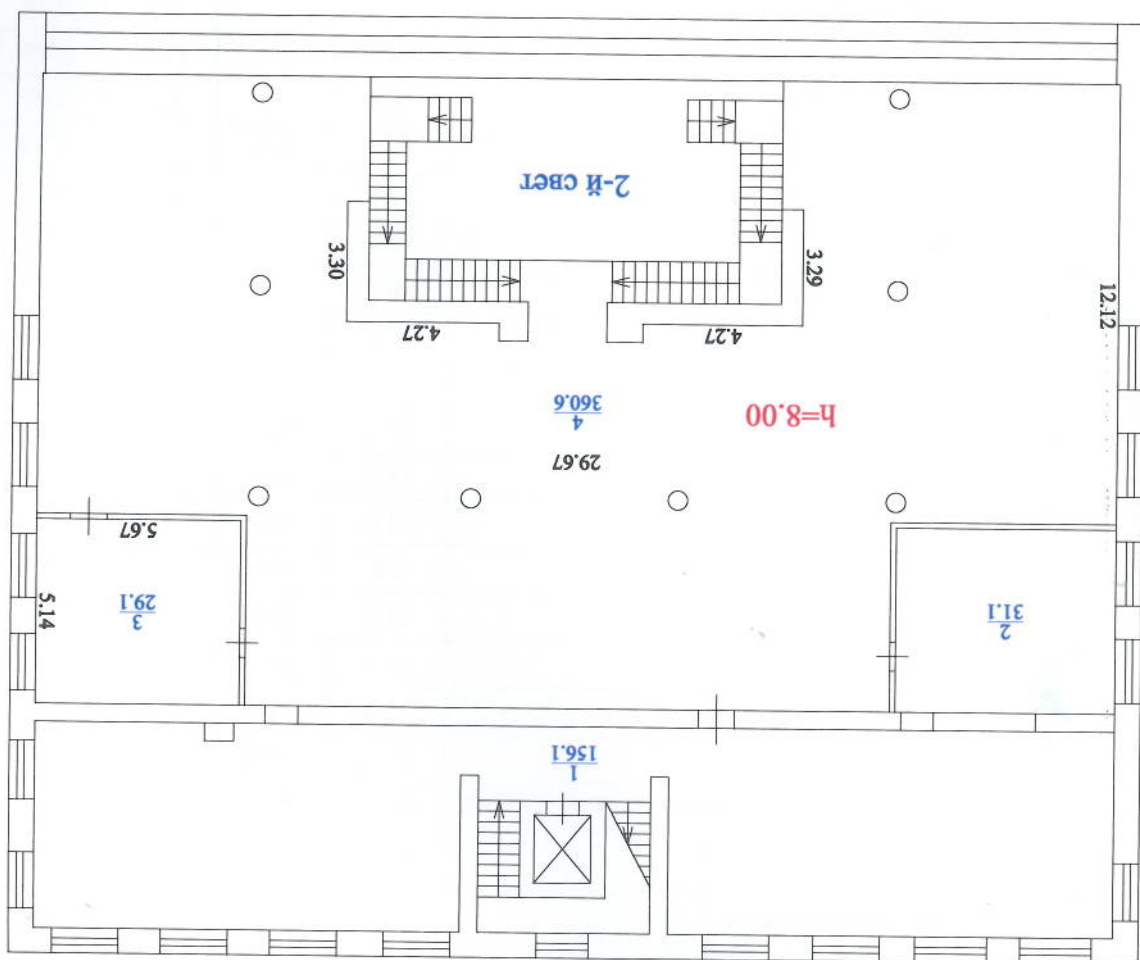


Росреестр	Лист 1	ФЛП "Ростехинвестгаражи-Феральное БТИ"	РФ
Дата	Листов 3	Подъездный план здания по адресу (местоположению): г. Москва, ул. Крупской, д. 9А	Масштаб 1:200
Исполнитель	Выполнил	Фамилия И.О.	Подпись
16.05.2011	16.05.2011	Лютин С.В.	
Проверил		Аликин Д.В.	





Росреестр	ФГУП "Росгосинвентаризация - Федеральное БТИ"	РФ	Лист 3	Листов 3	Полный план здания по адресу (местоположению): г. Москва, ул. Крупской, д. 9А	Масштаб 1:200	Подпись	Дата	Исполнитель	Выполнили	Проверил	16.05.2011
									Фамилия И.О.	Логин С.В.	Аликин Д.В.	16.05.2011



План 2 этажа

Экспликация к поэтажному плану здания

Литера по плану	Этаж	Номер помещения	Номер по плану	Назначение частей помещения	Формула подсчета частей помещения	общая	основная	вспомогательная	Высота помещений	Примечание
1	2	3	4	5	6	7	8	9	10	11
A	Подвал		1	Бойлерная		77,1			77,1	3,23
A	Подвал		2	Лестничная клетка		13,5			13,5	2,11
A	Подвал		3	Лифт		2,5			2,5	2,11
A	Подвал		4	Копир		102,1			102,1	2,11
A	Подвал		5	Лестничная клетка		13,6			13,6	2,11
A	Подвал		6	Склад		462,2			462,2	2,11
Итого по этажу Подвал:										
A	1		1	Склад		141,8			141,8	3,00
A	1		2	Склад		52,9			52,9	3,00
A	1		3	Склад		29,7			29,7	3,00
A	1		4	Склад		13,5			13,5	3,00
A	1		5	Склад		9,8			9,8	3,00
A	1		6	Склад		13,9			13,9	3,00
A	1		7	Склад		16,0			16,0	3,00
A	1		8	Склад		69,3			69,3	3,00
A	1		9	Склад		81,2			81,2	3,00
A	1		10	Тамбур		2,8			2,8	3,50
A	1		11	Лестничная клетка		10,1			10,1	3,50
A	1		12	Склад		49,0			49,0	3,50
A	1		13	Лестничная клетка		25,3			25,3	3,50
A	1		14	Склад		48,0			48,0	3,50
A	1		15	Лестничная клетка		12,6			12,6	3,50
A	1		16	Торговый зал		410,2			410,2	3,50
A	1		17	Тамбур		3,6			3,6	3,50
A	1		18	Тамбур		1,9			1,9	3,50
A	1		19	Лестничная клетка		71,1			71,1	3,50
A	1		20	Тамбур		3,8			3,8	3,50
Итого по этажу I:										
A	2		1	Склад		156,1			156,1	8,00
A	2		2	Подсобное		31,1			31,1	8,00
A	2		3	Подсобное		29,1			29,1	8,00
A	2		4	Торговый зал		360,6			360,6	8,00
Итого по этажу 2:										
Итого по зданию:										
						2314,4	1143,4	420,8	1171,0	



Прошнуровано, пропущено,
скреплено печатью

5 (14.03)

Исполнитель

5 (14.03)

